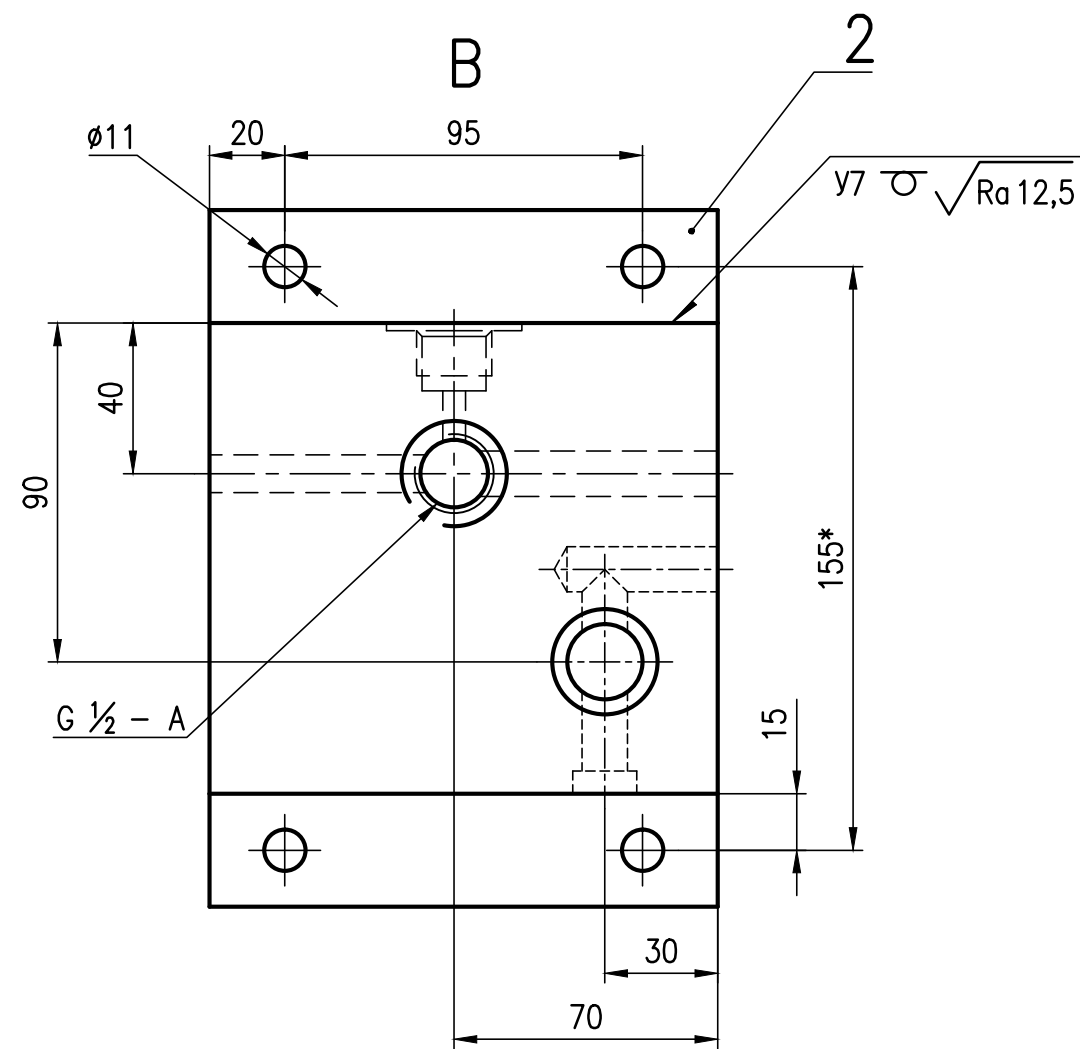
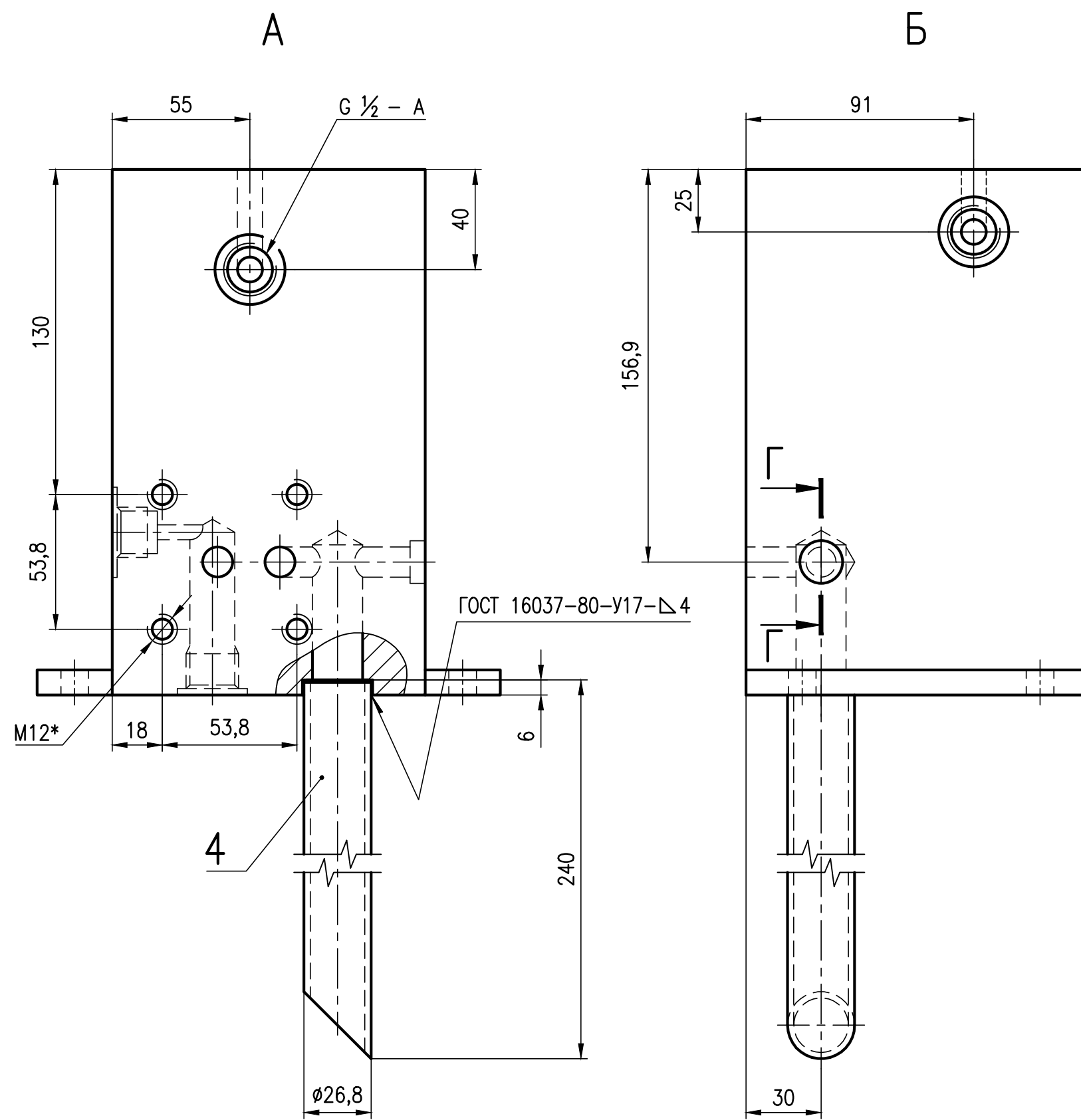
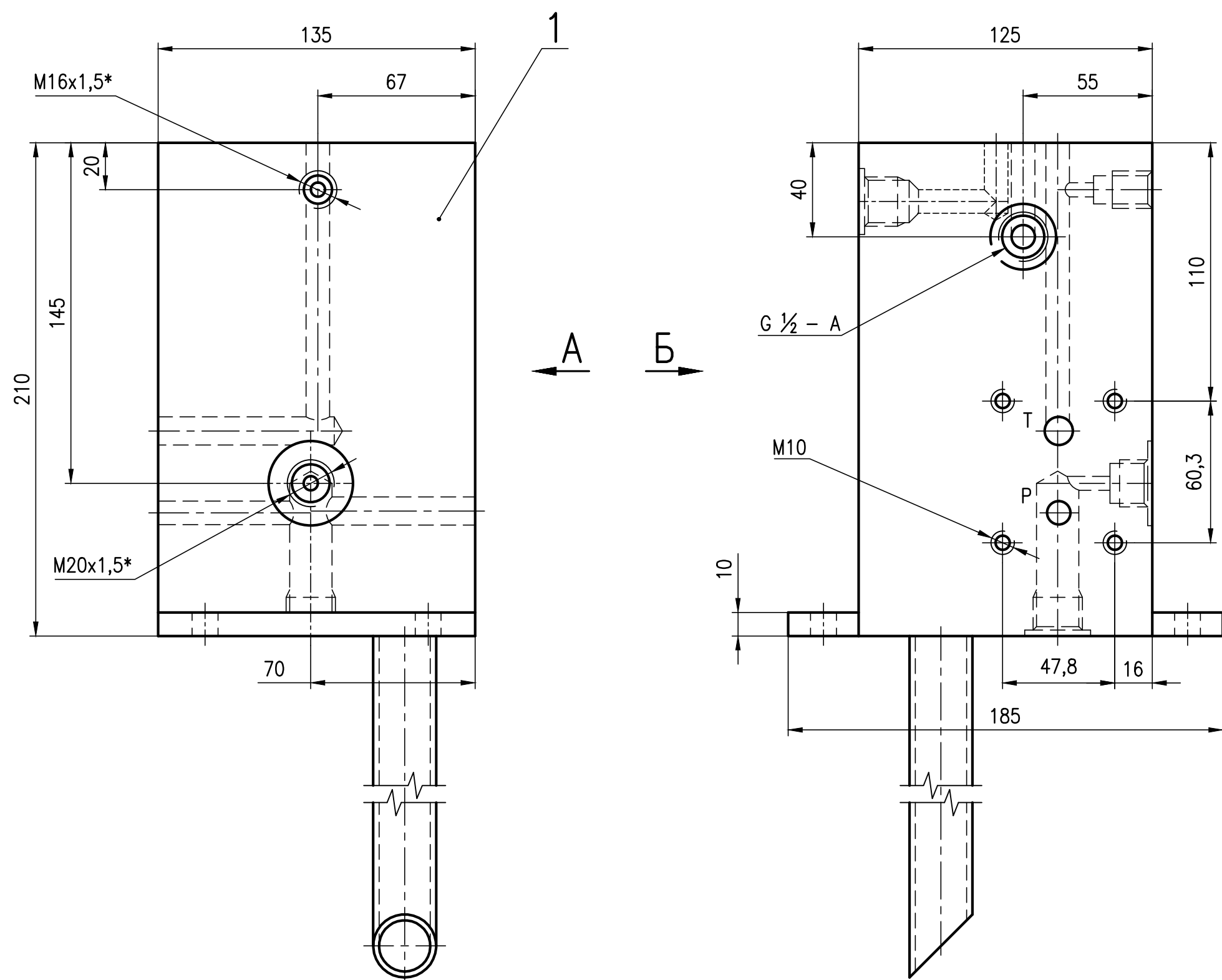
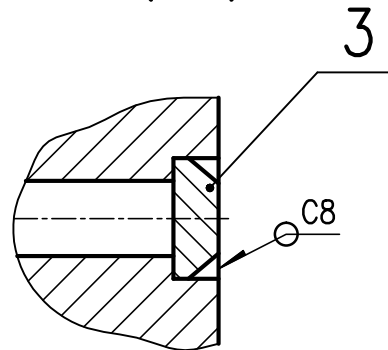


Инв. №подл. Погр. и дата
Инв. №дубл. Погр. и дата
Взам. инв. № Инв. №дубл. Погр. и дата

6610891 ИМ122



Г-Г (1:1)



- 1 Изготовление и приемка в соответствии с РД 34 02.028-2007.
- 2 Сварные швы по ГОСТ 14771-76 и ГОСТ 16037-80 выполнять в углекислом газе плавящимся электродом. Проволока Св-08Г2С ГОСТ 2246-70.
- 3 ± $\frac{IT14}{2}$.
- 4 * Размеры для справок.
- 5 Маркировать по СТП завода-изготовителя.

		Швы сварные			0,1	
4	271ЩН 1580199.04	Труба	1	0,34	0,34	
3	271ЩН 1580199.03	Заглушка	1	0,006	0,006	
2	271ЩН 1580199.02	Лапа	2	0,35	0,70	
1	271ЩН 1580199.01	Плита	1	27	27	
Поз.	Обозначение	Наименование	Кол.	1 шт.	Общ.	Примеч.
				Масса, кг		
Спецификация						
271ЩН 1580199						
Изм.	Лист	№ докум.	Подп.	Дата	Лит.	Масса
Разраб.	Терещенко	Орловский			И	28
Пров.	Орловский				Лист	Листов 1
Т.контр.	Гребнев				АО "Опытный завод Гидромонтаж"	
Н.контр.	Гребнев				Формат А2	
Утв.	Орловский					